



Protocole organisationnel réponse aux crises sanitaires graves

Pour une MSP avec et sans CPTS sur
son territoire

SISA/FPRAT/018/0723

► SISA

IDENTIFICATION DE LA STRUCTURE

Nom de la MSP	
Adresse	
CP / Ville	
Téléphone	
Mail	

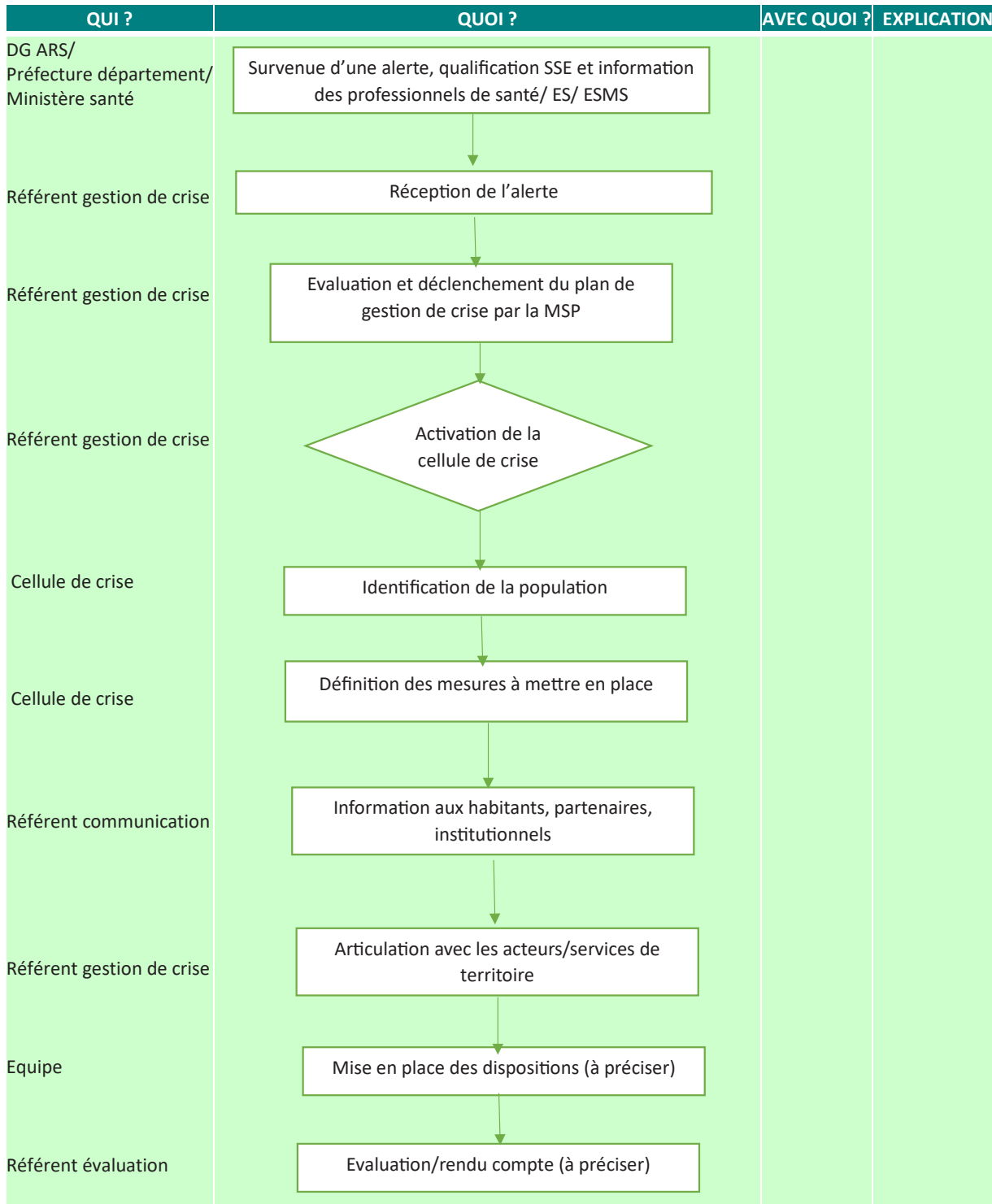
FICHE D'IDENTITE PROTOCOLE ORGANISATIONNEL REPONSE AUX CRISES SANITAIRES GRAVES

Date de création	
Date de mise à jour	
Fréquence de mise à jour	
Titre du protocole	
Référent(s)	
Membres du groupe de travail ayant participé à la rédaction du protocole	
Contexte	
Objectif général	
Objectifs opérationnels	
Population	
Evaluation	
Date prévue pour l'évaluation du protocole	
Liste des documents associés	
Lieu de consultation du protocole	
Liste des professionnels informés du protocole (en interne et en externe)	
Validation du document	



Protocole organisationnel réponse aux crises sanitaires graves

PROTOCOLE ORGANISATIONNEL POUR UNE MSP SANS CPTS SUR SON TERRITOIRE





Protocole organisationnel réponse aux crises sanitaires graves

PROTOCOLE ORGANISATIONNEL POUR UNE MSP AVEC CPTS SUR SON TERRITOIRE

QUI ?	QUOI ?	AVEC QUOI ?	EXPLICATION
DG ARS/ Préfecture département/ Ministère santé	Survenue d'une alerte, qualification SSE et information des professionnels de santé/ ES/ ESMS		
Référent gestion de crise	Réception de l'alerte		
Référent gestion de crise	Evaluation de la crise et déclenchement du plan de gestion de crise par la MSP		
Référent gestion de crise	Activation de la cellule de crise interne		
Cellule de crise	Identification de la population		
MSP/CPTS et autres acteurs	Rapprochement avec la CPTS et articulation avec les acteurs/services de territoire		
MSP/CPTS et autres acteurs	Définition des mesures à mettre en place		
MSP/CPTS et autres acteurs	Information aux habitants, partenaires, institutionnels		
Equipe	Mise en place des dispositions (à préciser)		
Référent évaluation	Evaluation/rendu compte (à préciser)		