

Cycle d'information 2021

**SANTÉ DES FEMMES**

# Guide des **RESSOURCES**

*en Pays de la Loire*



  
apmsl

  
**MUTUALITÉ  
FRANÇAISE**  
PAYS DE LA LOIRE

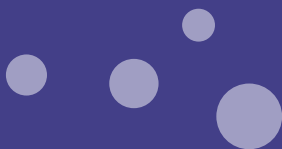


## **GUIDE DES RESSOURCES EN PAYS DE LA LOIRE**

Mise à jour : avril 2024

*Élaboré par*

*la Mutualité Française Pays de la Loire et l'APMSL.*



### **À NOTER**

Ce document est à destination des équipes de soins primaires.

*À ne pas remettre au tout public.*

# SOMMAIRE

- **PROPOS INTRODUCTIF..... 2**
  
- **SANTÉ SEXUELLE**  
**COREVIH et dynamiques partenariales en région .....3-5**
  - Loire-Atlantique ..... 4*
  - Maine-et-Loire ..... 5*
  - Mayenne ..... 5*
  - Sarthe..... 5*
  - Vendée..... 5*
  
- **TRAVAIL, GENRE ET SANTÉ.....6-13**
  - Loire-Atlantique ..... 6-8*
  - Maine-et-Loire ..... 8-10*
  - Mayenne ..... 10-11*
  - Sarthe..... 11*
  - Vendée..... 12-13*
  
- **LES VIOLENCES FAITES AUX FEMMES..... 14-25**
  - National ..... 14**
  - Régional..... 15-25**
    - Loire-Atlantique ..... 15-17*
    - Maine-et-Loire ..... 17-19*
    - Mayenne ..... 19-21*
    - Sarthe..... 21-24*
    - Vendée..... 24-25*
  
- **DE L'ENFANCE À L'ADOLESCENCE :  
 UNE PÉRIODE DE CONSTRUCTION..... 26-34**
  - National ..... 26**
  - Régional..... 27-34**
    - Loire-Atlantique ..... 27-28*
    - Maine-et-Loire ..... 28-29*
    - Mayenne ..... 30*
    - Sarthe..... 31-32*
    - Vendée..... 32-34*
  
- **INDEX ..... 35-36**

## PROPOS INTRODUCTIF

**L'APMSL** accompagne depuis plus de 10 ans des équipes de soins primaires de la région, dans leur phase de création, mais également dans leur phase de fonctionnement. Aussi, l'APMSL soutient les équipes à l'écriture de leur projet de santé, du déploiement de protocoles et de projets de prévention... En complément des ateliers méthodologiques existants, l'APMSL diversifie son accompagnement prévention en proposant un cycle d'information thématique annuel à destination des **professionnels exerçant au sein d'ESP** (Équipes de soins primaires), en partenariat avec **la Mutualité Française Pays de la Loire**.

Pour cette première année, l'APMSL a choisi de s'intéresser à différents éléments pouvant avoir un impact sur la **santé des femmes**. Ainsi, 3 séquences ont été proposées en 2021 :

- « Travail, genre et santé » ;
- « Les violences faites aux femmes » ;
- « De l'enfance à l'adolescence : une période de construction ».

### Ce cycle d'information a pour objectifs :

- d'informer, de sensibiliser les professionnels de santé ;
- de déconstruire certaines représentations ;
- de mettre à disposition des professionnels de santé, des ressources, des outils ;
- de créer du lien avec les acteurs du territoire ;
- de proposer un cadre favorable à l'innovation, la mutualisation ;
- de créer un espace d'échange ;
- d'accompagner les professionnels de santé dans le repérage, la prise en charge et l'orientation de situations complexes.

Afin d'outiller les ESP, l'APMSL et la Mutualité Française Pays de la Loire se sont associées pour concevoir ce guide des ressources. Décliné par département, il recense de manière non exhaustive les **principales structures ressources** pouvant apporter de **l'information aux professionnels des équipes de soins primaires et accompagner les usagers des ESP sur ces différents sujets**. Au-delà d'orienter vers les bons interlocuteurs, il peut être intéressant pour les équipes de se former en pluriprofessionnalité sur le sujet, afin que chaque professionnel soit en mesure d'adapter sa posture de soignant, de repérer et d'échanger avec les patients. Ainsi, ce guide recense également des **structures** pouvant **former les professionnels des équipes de soins primaires** sur ces thématiques.

## SANTÉ SEXUELLE

# COREVIH et dynamiques partenariales en région

### ➔ COREVIH \*

Comité de coordination de la lutte contre les infections sexuellement transmissibles et le virus de l'immuno-déficience humaine des Pays de la Loire

<https://www.corevih-pdl.fr>

#### CONTACT

#### Carline Messenger

Coordinatrice du COREVIH  
des Pays de la Loire

☎ 02 40 08 73 52

✉ [carline.messenger@chu-nantes.fr](mailto:carline.messenger@chu-nantes.fr)

**Le COREVIH** est une instance de santé qui tend à faciliter la prise en charge globale des personnes concernées par l'infection à VIH et les autres IST, selon une approche globale de santé sexuelle. Cette instance contribue à l'équité et à l'accessibilité des soins sur tout le territoire régional, afin de rapprocher les domaines de la prévention, du dépistage, du soin, de la recherche clinique et de favoriser l'implication des malades et des usagers du système de santé.

### Principales missions du COREVIH

- Coordonner dans son champ thématique et selon une approche de santé sexuelle les acteurs œuvrant dans le domaine sanitaire, médico-social et social, ainsi que les associations de malades ou d'usagers du système de santé.
- Participer à l'amélioration de la qualité et de la sécurité de la prise en charge des patients.
- Recueillir et analyser l'ensemble des données épidémiologiques.
- Concourir par son expertise à l'élaboration, la mise en œuvre et l'évaluation des politiques nationales et régionales de la lutte contre les IST et le VIH et dans le domaine de la santé sexuelle.

■ Accompagnement  
Accueil – Information

✱ Action d'information  
Sensibilisation auprès des professionnels

## Les dynamiques partenariales en région

Il existe actuellement **plusieurs dynamiques** en santé sexuelle sur la région des **Pays de la Loire** dont le territoire peut varier de **l'échelle départementale à l'échelle infra-départementale**. Les structures coordinatrices de ces dynamiques, les missions, l'ancienneté et les modalités de fonctionnement sont variables d'une dynamique à l'autre.

Ces dynamiques de travail en réseau permettent de fédérer et de favoriser l'organisation de partenariats entre les acteurs et actrices de terrain pour la mise en œuvre, le suivi et l'évaluation des actions en santé sexuelle sur leur territoire de référence.

➤ Pour plus d'informations sur ces dynamiques et pour obtenir les coordonnées prendre contact avec le COREVIH.



LOIRE-ATLANTIQUE

44

### ➤ ASSOCIATION « NANTES OBJECTIF ZÉRO »

*Agglomération nantaise*

**PILOTAGE BUREAU DE L'ASSOCIATION**

### ➤ RÉSEAU LOCAL SANTÉ SEXUELLE ET VIE AFFECTIVE DU BASSIN NAZAIRIEN

*Bassin nazairien*

**PILOTAGE VILLE DE SAINT-NAZAIRE**

### ➤ RÉSEAU SANTÉ-MIGRANT DE CHÂTEAUBRIANT

*Châteaubriant – Pouancé – Nozay*

**PILOTAGE UNITÉ TERRITORIALE DE CHÂTEAUBRIANT DU CFPD 44 ▶**  
CH Châteaubriant – Pouancé – Nozay

### ➤ RÉSEAU SANTÉ-PRÉCARITÉ DU PAYS D'ANCENIS

*Pays d'Ancenis*

**PILOTAGE UNITÉ TERRITORIALE DU PAYS D'ANCENIS DU CFPD 44 ▶**  
CH Erdre et Loire

## MAINE-ET-LOIRE

49

➤ **COLLECTIF 1<sup>ER</sup> DÉCEMBRE CHOLETAIS***Agglomération choletaise***PILOTAGE CEGIDD 49** ▶ Siège du CH de Cholet➤ **RÉSEAU EN SANTÉ SEXUELLE 49***Département du Maine-et-Loire***PILOTAGE CEGIDD 49** ▶ Siège du CHU d'Angers

## MAYENNE

53

➤ **COLLECTIF TOUT SEXPLIQUE 53 !***Département de Mayenne***PILOTAGE PLANNING FAMILIAL 72**

## SARTHE

72

➤ **COLLECTIF TOUT SEXPLIQUE 72 !***Département de la Sarthe***PILOTAGE PLANNING FAMILIAL 72  
CPVD 72**

## VENDÉE

85

➤ **COLLECTIF 1<sup>ER</sup> DÉCEMBRE 85***Département de la Vendée***PILOTAGE CEGIDD 85** ▶  
Siège du CHD de La Roche-sur-Yon➤ **SSAJ 85** *Santé sexuelle auprès des jeunes**Département de la Vendée***PILOTAGE CFPD 85** ▶  
Siège du CHD de La Roche-sur-Yon

# TRAVAIL, *genre et santé*

## PÉNIBILITÉ – RISQUES PSYCHOSOCIAUX

### LOIRE-ATLANTIQUE

44

➤ **AMEBAT** Service de santé au travail du BTP  
<https://amebat.fr>

#### COORDONNÉES Nantes ▶

☎ 02 40 49 32 58

✉ [sistbtp44@amebat.fr](mailto:sistbtp44@amebat.fr)

**173, rue du Perray – 44300 Nantes**

➤ **GIST** Groupement interprofessionnel de santé au travail  
<https://www.gist44.fr>

#### COORDONNÉES Saint-Nazaire ▶

☎ 02 40 22 52 42

✉ [contact@gist44.fr](mailto:contact@gist44.fr)

**28, rue des Chantiers  
44614 Saint-Nazaire Cedex**

➤ **MSA LOIRE-ATLANTIQUE** (Vendée)  
Publics salariés • Employeurs • Chefs d'entreprises agricoles  
<https://loire-atlantique-vendee.msa.fr>

#### COORDONNÉES Nantes ▶

☎ 02 40 41 39 79

**2, imp. de l'Espéranto – Saint-Herblain  
44957 Nantes Cedex 9**

➤ **MTPL 44** Paramédical • Activité tertiaire • Fonction publique  
<https://www.mtpl.fr>

#### COORDONNÉES Nantes ▶

☎ 02 40 35 21 61

**Siège : 6, rue Joseph Caillé – 44000 Nantes**

#### Saint-Herblain ▶

☎ 02 85 52 44 00

**1, av. des Lions – 44800 Saint-Herblain**



**➤ SMIE** *Service médical inter-entreprises*<https://www.smie-chateaubriant.fr>**COORDONNÉES** **Châteaubriant** ▶

☎ 02 40 28 00 69

✉ [contact@smie-chateaubriant.fr](mailto:contact@smie-chateaubriant.fr)**16, rue Gabriel Delatour  
44110 Châteaubriant****➤ SSTRN** *Service de santé au travail de la région nantaise*<https://www.sstrn.fr>**COORDONNÉES** **Nantes** ▶

☎ 02 59 45 10 10

**2, rue Linné  
44185 Nantes****CENTRES ANNEXES** **Ancenis** ▶

☎ 02 40 83 19 64

**101, rue Ferdinand de Lesseps  
44150 Ancenis****Clisson** ▶

☎ 02 59 45 10 12

**9, rue des Filatures  
44190 Clisson****La Chapelle-sur-Erdre** ▶

☎ 02 40 72 84 50

**22, rue de l'Europe  
44240 La Chapelle-sur-Erdre****Nantes Est Malakoff** ▶

☎ 02 40 08 95 11

**3-5, rue d'Autriche  
44024 Nantes****Nantes – Île de Nantes** ▶

☎ 02 49 62 27 00

**4, allée de l'île Tabor  
44275 Nantes****Orvault** ▶

☎ 02 40 63 34 02

**9, rue Maryse Bastié  
44700 Orvault**

**Pornic ▶**

☎ 02 40 82 22 90

3, rue Jean Perrin – 44210 Pornic

**Rezé ▶**

☎ 02 40 47 75 75

8, rue Jack London – 44403 Rezé

**Saint-Aignan-de-Grand-Lieu ▶**

☎ 02 40 04 03 14

8, allée Georges Noé  
44860 Saint-Aignan-de-Grand-Lieu**Saint-Herblain ▶**

☎ 02 59 45 10 20

37, bd Salvador Allende  
44801 Saint-Herblain**Saint-Philbert-de-Grand-Lieu ▶**

☎ 02 40 26 97 57

6, allée de La Prée  
44310 Saint-Philbert-de-Grand-Lieu**Sainte-Luce-sur-Loire ▶**

☎ 02 40 68 00 14

18, rue Gustave Eiffel  
44980 Sainte-Luce-sur-Loire**Vertou ▶**

☎ 02 40 34 71 44

6, rue Anne de Bretagne – 44120 Vertou

**MAINE-ET-LOIRE**

49

**➤ MSA MAINE-ET-LOIRE**Publics salariés • Employeurs • Chefs d'entreprises agricoles  
<https://maineetloire.msa.fr>**COORDONNÉES** **Beaucouzé ▶**

☎ 02 41 31 75 75

Centre d'activité de l'Hoirie  
3, rue Charles Lacretelle – Beaucouzé  
49938 Angers Cedex 9

**➤ SMIA** *Service médical interentreprises de l'Anjou*

Service de santé au travail

<http://smia.sante-travail.net>**COORDONNÉES Angers ▶**

☎ 02 41 47 92 92

✉ [smia@sante-travail.net](mailto:smia@sante-travail.net)**Siège : 25, rue Carl Linné – 49009 Angers****CENTRES ANNEXES Avrillé ▶****11, rue Antoine Henri Becquerel  
Zone industrielle des Landes  
49240 Avrillé****Saint-Sylvain-d'Anjou ▶****2, rue Rose Avalanche  
49480 Verrières-en-Anjou****Segré ▶****Pôle santé – 5, rue Joseph Cugnot  
49500 Segré****➤ STCS** *Santé Travail Cholet – Saumur*<https://www.stcs.fr>**COORDONNÉES Cholet ▶**

☎ 02 41 49 10 70

**Siège social****34, bd de la Victoire – 49308 Cholet****CENTRES ANNEXES Allonnes ▶**

☎ 02 41 38 43 63

**140, rue de La Bibardière  
49650 Allonnes****Baugé-en-Anjou ▶**

☎ 02 41 89 23 27

**14, rue du Champboisseau  
49150 Baugé-en-Anjou****Beaupréau-en-Mauges ▶**

☎ 02 41 71 69 52/53

**215, rue Alfred Nobel  
49300 Beaupréau-en-Mauges**

**Chemillé-en-Anjou ▶**

☎ 02 41 64 63 67

4, rue de la Coulvée  
49120 Chemillé-en-Anjou**Cholet ▶**

☎ 02 41 49 10 70

34, bd de la Victoire – 49308 Cholet

**Doué-en-Anjou ▶**

☎ 02 41 67 18 43

30 ter, rue Saint-François  
49700 Doué-en-Anjou**Mauges-sur-Loire ▶**

☎ 02 41 97 25 77

6, chemin de Laury  
49620 Mauges-sur-Loire**Orée-d'Anjou ▶**

☎ 02 40 83 96 03

15, rue du Maroni – 49270 Orée-d'Anjou

**Saumur ▶**

☎ 02 41 49 10 70

50, rue du Pressoir – 49402 Saumur

**Sèvremoine ▶**

☎ 02 41 30 06 85/95

10, rue du Luxembourg  
49230 Sèvremoine**MAYENNE**

53

**➔ MSA MAYENNE – ORNE – SARTHE**

Publics salariés • Employeurs • Chefs d'entreprises agricoles

<https://mayenne-orne-sarthe.msa.fr>**COORDONNÉES Laval ▶**

☎ 02 43 39 43 39

76, bd Lucien Daniel  
53082 Laval Cedex 9

## ➤ **SATM** Santé au travail en Mayenne

<https://www.satm.fr>

### COORDONNÉES **Laval** ▶

☎ 02 43 59 09 60

**Siège : 51, rue du Chef de Bataillon  
Henri Gérard – 53062 Laval Cedex 9**

### **Château-Gontier** ▶

☎ 02 43 07 41 59

**8, rue du Poitou – Bazouges  
53200 Château-Gontier**

### **Mayenne** ▶

☎ 02 43 32 00 31

**Zone industrielle La Peyennière  
265, impasse Ampère – 53100 Mayenne**

## SARTHE

72

## ➤ **MSA MAYENNE – ORNE – SARTHE**

Publics salariés • Employeurs • Chefs d'entreprises agricoles

<https://mayenne-orne-sarthe.msa.fr>

### COORDONNÉES **Le Mans** ▶

☎ 02 43 39 43 39

**30, rue Paul Ligneul  
72032 Le Mans**

## ➤ **SANTÉ AU TRAVAIL 72 (ST 72)**

<https://www.st72.org>

### COORDONNÉES **Le Mans** ▶

☎ 02 43 74 04 04

✉ [contact@st72.org](mailto:contact@st72.org)

**9, rue Arnold Dolmetsch  
72021 Le Mans Cedex**

## ➤ **MSA LOIRE-ATLANTIQUE** (Vendée)

Publics salariés • Employeurs • Chefs d'entreprises agricoles  
<https://loire-atlantique-vendee.msa.fr>

### COORDONNÉES **La Roche-sur-Yon** ▶

☎ 02 51 36 88 88

**33, bd Réaumur – 85933 La Roche-sur-Yon**

## ➤ **PSTVL** Prévention santé travail Vendée littoral

<https://pstvl.fr>

### COORDONNÉES **Les Sables-d'Olonne** ▶

☎ 02 51 95 18 05

**2, rue des Frères Lumière  
85340 Les Sables d'Olonne**

#### **Chantonnay**

☎ 02 51 46 96 49

**13, rue Collineau – 85110 Chantonnay**

#### **Fontenay-Le-Comte**

☎ 02 51 69 30 88

**Allée Roger Guillemet  
85200 Fontenay-le-Comte**

#### **La Châtaigneraie**

☎ 02 51 87 85 65

**38 bis, rue de la République  
85120 La Châtaigneraie**

#### **Les Achards**

☎ 02 51 05 63 93

**3, rue de la Camamine  
85150 Les Achards**

#### **Luçon**

☎ 02 51 56 02 73

**1, rue Réaumur – ZI des Roches  
85400 Luçon**

#### **Pouzauges**

☎ 02 51 91 81 07

**17, rue du Chais – 85700 Pouzauges**

**Sainte-Hermine**

☎ 02 51 97 85 05

Avenue des Frênes  
Parc Vendée Atlantique  
85210 Sainte-Hermine

**Talmont-Saint-Hilaire**

☎ 02 51 90 20 28

Rue des Carriers – ZI du Patis  
85440 Talmont-Saint-Hilaire

➤ **RESTEV** Réseau Santé au travail d'entreprises de Vendée

<https://www.restev.fr>

✉ [contact@restev.fr](mailto:contact@restev.fr)

**COORDONNÉES La Roche-sur-Yon ▶**

☎ 02 51 37 06 68

Impasse Newton  
85007 La Roche-sur-Yon

**Les Essarts ▶**

☎ 02 51 08 06 01

ZI La Belle Entrée Sud  
Rue Louis Lumière – 85140 Les Essarts

**Les Herbiers ▶**

☎ 02 51 67 12 03

18, rue Olivier de Serres  
85501 Les Herbiers

**Montaigu ▶**

☎ 02 51 94 20 14

44, rue du 8 mai 1945  
85600 Montaigu

➤ **SMINOV**

Service médical interentreprises du Nord-ouest vendéen

<https://www.sminov.org>

**COORDONNÉES Challans ▶**

☎ 02 51 68 16 54

✉ [sminov-santetravail@sminov.org](mailto:sminov-santetravail@sminov.org)

28, bd Jean Yole  
85300 Challans

# LES VIOLENCES

## *faites aux femmes*

PRÉVENIR – INFORMER  
FORMER – REPÉRER – ORIENTER

### NATIONAL

#### ➤ 3919

**Numéro d'écoute, d'information et d'orientation destiné aux femmes victimes de toutes formes de violence, ainsi qu'à leur entourage et aux professionnels.**

Le 3919 n'est pas un numéro d'appel d'urgence.

#### **En cas d'urgence et de danger IMMÉDIAT**

- 15 ☎ Les urgences médicales (SAMU)
- 17 ☎ Police – Gendarmerie
- 18 ☎ Les pompiers
- 112 ☎ Appel d'urgence européen
- 114 ☎ En remplacement du 15, 17 et 18 pour les personnes sourdes, malentendantes, aphasiques, dysphasiques

➤ **Plateforme de signalement** en ligne  
(tchat non traçable)

<https://www.service-public.fr/cmi>

➤ **Application « APP-ELLES »**

<https://www.app-elles.fr>

➤ **Se former, se documenter, communiquer**

<https://arretonslesviolences.gouv.fr/je-suis-professionnel>



## ➤ ASSOCIATION SOLIDARITÉ ESTUAIRE ■

Service d'accueil et de soutien (SAS)

<https://www.solidarite-estuaire.fr>

### COORDONNÉES **Saint-Nazaire** ▶

**39, rue Voltaire – Appt 1  
44600 Saint-Nazaire**

☎ 06 20 41 38 26

*SAS : permanences les lundis,  
de 13h30 à 16h30. Sans rendez-vous.*

### **SAS mobile est et ouest**

*Permanences sur différentes communes  
des territoires de la Compa, la Carene,  
Cap Atlantique, Sud Estuaire et Pornic Agglo.  
Sur rendez-vous.*

LA COMPA ☎ 06 35 76 60 81

✉ [emest@solidarite-estuaire.fr](mailto:emest@solidarite-estuaire.fr)

AUTRES TERRITOIRES ☎ 06 20 41 38 26

✉ [emouest@solidarite-estuaire.fr](mailto:emouest@solidarite-estuaire.fr)

## ➤ CIDFF LOIRE-ATLANTIQUE – NANTES ■ \*

Centre d'information sur les droits des femmes et des familles

<https://loireatlantique-nantes.cidff.info>

### COORDONNÉES **Nantes** ▶

☎ 02 40 48 13 83

**31, bd Émile Gabory – 44200 Nantes**

PERMANENCES Ancenis, Blain, Châteaubriant, Rezé,  
Saint-Philbert-de-Grandlieu, Vallet.

### **Bassin nazairien** ▶

☎ 02 40 66 53 08

**115, bd Maupertuis – 44600 Saint-Nazaire**

PERMANENCES Donges, Guérande, Herbignac, La Baule-  
Escoublac, Pontchâteau, Pornic, Pornichet,  
Saint-Brévin, Saint-Nazaire, Savenay.

■ Accompagnement  
Accueil – Information

✳ Action d'information  
Sensibilisation auprès des professionnels

## **CITAD'ELLES** ■ \*

<https://www.nantescitadelles.fr>

### **COORDONNÉES** Nantes ▶

 02 40 41 51 51

 [contact@nantescitadelles.fr](mailto:contact@nantescitadelles.fr)

**8, bd Vincent Gâche – 44100 Nantes**

## **FRANCE VICTIMES 44** ■ \*

<https://www.francevictimes44-nantes.fr>

### **COORDONNÉES** Nantes ▶

 02 40 89 47 07

 [contact@francevictimes44-nantes.fr](mailto:contact@francevictimes44-nantes.fr)

**Pôle associatif Désiré Colombe**

**8, rue Arsène Leloup – 44100 Nantes**

*Sur rendez-vous.*

### **Saint-Nazaire** ▶

 02 40 01 85 85

 [contact@aideauxvictimes-saint-nazaire.org](mailto:contact@aideauxvictimes-saint-nazaire.org)

**12, rue François Arago**

**44600 Saint-Nazaire**

*Sur rendez-vous pour les entretiens.*

## **PLANNING FAMILIAL 44** ■ \*

<https://www.planning-familial.org/fr/le-planning-familial-de-loire-atlantique-44>

### **COORDONNÉES** Nantes ▶

 02 40 20 41 51

 [contacts@planningfamilial44.com](mailto:contacts@planningfamilial44.com)

**4, rue Meuris – 44100 Nantes**

### **Saint-Nazaire** ▶

 02 51 10 79 79

 [saintnazaireplanning@gmail.com](mailto:saintnazaireplanning@gmail.com)

**80, av. du Général de Gaulle**

**44600 Saint-Nazaire**

 **Accompagnement**  
Accueil – Information

 **Action d'information**  
Sensibilisation auprès des professionnels

➤ **SIVS 44 SOS Inceste & violences sexuelles**  
<https://www.sos-inceste-violences-sexuelles.fr>

**COORDONNÉES Nantes ▶**

☎ 02 22 06 89 03

✉ asso@sos-inceste.org

**Parc d'affaires de la Rivière – Hall B**  
**10, rue Louis de Broglie**  
**44300 Nantes**

➤ **SOLIDARITÉ FEMMES LOIRE-ATLANTIQUE ■\***

*Solidarité femmes des Pays de la Loire*

Activités d'hébergement d'urgence

<https://solidaritefemmes-la.fr>

**COORDONNÉES Nantes ▶**

☎ 02 40 12 12 40

✉ contact@solidaritefemmes-la.fr

**23, rue Jeanne d'Arc**  
**44000 Nantes**

**MAINE-ET-LOIRE**



**49**

➤ **AAVAS Association d'aide aux victimes d'abus sexuels ■**  
<https://aavas.fr>

**COORDONNÉES** ☎ 02 41 36 02 07

✉ aavas.asso@gmail.com

**Angers ▶**

**8, rue Ambroise Paré**  
**49100 Angers**

**Cholet ▶**

**26, rue Grignon de Montfort**  
**49300 Cholet**

■ Accompagnement  
 Accueil – Information

✱ Action d'information  
 Sensibilisation auprès des professionnels

RETOUR  
 INDEX

RETOUR  
 SOMMAIRE

## ➤ **CIDFF MAINE-ET-LOIRE** ■\*

Centre d'information sur les droits des femmes et des familles

<https://maineetloire.cidff.info>

### COORDONNÉES **Angers** ▶

☎ 02 41 86 18 04

✉ [cidff49@orange.fr](mailto:cidff49@orange.fr)

**3, rue André Maurois  
49000 Angers**

### PERMANENCES

Angers, Avrillé, Beaucouzé, Beaufort-en-Vallée, Candé, Chemillé-en-Anjou, Durtal, Loire-Authion, Montreuil-Juigné, Ombré d'Anjou, Saint-Barthélemy-d'Anjou, Saumur, Segré.

## ➤ **CIFF** Centre d'information Féminin et Familial

### COORDONNÉES **Cholet** ▶

☎ 02 41 58 03 64

✉ [ciff2@wanadoo.fr](mailto:ciff2@wanadoo.fr)

**Point Info Famille  
Pôle social Germaine-Heulin  
24, av. Maudet – 49300 Cholet**

*Le mardi et le jeudi, sur rendez-vous.*

## ➤ **FRANCE VICTIMES 49** ■\*

<https://www.france-victimes49.fr>

### COORDONNÉES ☎ 02 41 20 51 26

✉ [contact@france-victimes49.com](mailto:contact@france-victimes49.com)

### **Angers** ▶

**Palais de Justice – Rue Waldeck Rousseau  
49100 Angers**

### **Cholet** ▶

**Tribunal de proximité  
Rue François Tharreau – 49300 Cholet**

### **Saumur** ▶

**Place Saint-Michel – 49400 Saumur**

### **Segré-en-Anjou Bleu** ▶

**Sous-préfecture – 2, rue Lamartine  
49500 Segré-en-Anjou Bleu**

■ Accompagnement  
Accueil – Information

✱ Action d'information  
Sensibilisation auprès des professionnels

## ➤ **PLANNING FAMILIAL 49** ■ \*

<https://www.planning-familial.org/fr/le-planning-familial-de-maine-et-loire-49>

**COORDONNÉES** ☎ 02 41 88 70 73

✉ [planningfamilial49@orange.fr](mailto:planningfamilial49@orange.fr)

**Angers** ▶

3, rue André Maurois – 49000 Angers

**Saumur** ▶

Espace Jean Rostand

330, rue Emmanuel Clairefond

49400 Saumur

## ➤ **SOLIDARITÉ FEMMES 49** ■ \*

*Solidarités femmes des Pays de la Loire*

Action d'hébergement d'urgence

<https://solidaritefemmespaysdelaloire.fr/reseau-regional/maine-et-loire-sf-49>

**COORDONNÉES** **Angers** ▶

☎ 02 41 87 97 22

✉ [accueil@solidaritefemmes49.fr](mailto:accueil@solidaritefemmes49.fr)

2, allée Georges Pompidou

49100 Angers

## MAYENNE

53

## ➤ **CIDFF MAYENNE** ■ \*

*Centre d'information sur les droits des femmes et des familles*

<https://paysdelaloire-fr.cidff.info/cidff-de-mayenne/centre-5.html>

**COORDONNÉES** **Laval** ▶

☎ 02 43 56 99 29

✉ [cidffmayenne@gmail.com](mailto:cidffmayenne@gmail.com)

89, bd Brune – 53000 Laval

**PERMANENCES**

Château-Gontier, Craon, Ernée, Évron,  
Loiron, Mayenne, Meslay-du-Maine.

■ Accompagnement  
Accueil – Information

✱ Action d'information  
Sensibilisation auprès des professionnels

RETOUR  
INDEX

RETOUR  
SOMMAIRE

## ➤ ENOSIA – LA CITAD'ELLE

<https://association-enosia.fr>

### COORDONNÉES **Laval** ▶

☎ 02 43 66 88 55

44, bd des Tisserands  
BP 31421 – 53014 Laval

### DISPOSITIF LA CITAD'ELLE

☎ 02 43 66 88 55

Place Mettmann  
Rue Oudinot – 53000 Laval

## ➤ FEMMES SOLIDAIRES DE LAVAL ■\*

### COORDONNÉES **Laval** ▶

☎ 06 73 22 84 00

✉ 53.femmessolidaires@gmail.com

169, av. Pierre de Coubertin – Appt 559  
53000 Laval

*Le lundi de 14 h 30 à 17 h 30  
ou sur rendez-vous. Permanences, le vendredi  
de 14 h à 17 h au commissariat de police  
de Laval (place Mendès France).*

## ➤ PLANNING FAMILIAL 72-53 (Mayenne) ■\*

### COORDONNÉES **Laval et Évron** ▶

*Permanences : 1 mercredi tous les 15 jours.  
Présence d'une conseillère conjugale  
et familiale. Entretiens sur rendez-vous,  
de préférence.*

### PERMANENCE **Laval** ▶

☎ 02 43 24 91 84

42, rue Noémie-Hamard – 53000 Laval  
(locaux Aides 53)

### PERMANENCE **Évron** ▶

☎ 02 43 24 91 84

Centre social Trait d'Union  
32 bis, rue de Montaigu  
53600 Évron

■ Accompagnement  
Accueil – Information

✱ Action d'information  
Sensibilisation auprès des professionnels

## ➤ VICTIMES ET PRÉVENTION PÉNALE 53 ■\*

### COORDONNÉES Laval ▶

☎ 02 43 56 40 57

✉ secretariat@vpp53.org

**117, bd Montmorency – 53000 Laval**

PERMANENCES Château-Gontier, Évron, Laval, Mayenne

### BUREAU D'AIDE AUX VICTIMES

☎ 02 43 49 57 00

**13, place Saint Tugal – 53000 Laval**

## SARTHE

72

## ➤ CIDFF SARTHE ■\*

*Centre d'information sur les droits des femmes et des familles*

<https://sarthe.cidff.info>

### COORDONNÉES Le Mans ▶

☎ 02 43 54 10 37

**30, av. Félix Geneslay – 72000 Le Mans**

PERMANENCES Allonnes, Beillé, Brulon, Coulaines, Écommoy, La Flèche, Le Mans, Mamers, Montfort-le-Gesnois, Sablé-sur-Sarthe, Saint-Calais, Sille-le-Guillaume

## ➤ FEMMES SOLIDAIRES DU MANS

### COORDONNÉES Le Mans ▶

☎ 07 83 18 87 89

**2, rue de l'Artois – 72100 Le Mans**

## ➤ FRANCE VICTIMES 72 ■\*

<http://francevictimes72.e-monsite.com>

### COORDONNÉES Le Mans ▶

☎ 02 43 83 78 22 – 02 43 83 78 44

✉ accueil@francevictimes72.fr

**Tribunal judiciaire**

**1, av. Pierre Mendès-France**

**72014 Le Mans**

■ Accompagnement  
Accueil – Information

✱ Action d'information  
Sensibilisation auprès des professionnels

## PERMANENCES

**Le Mans ▶**

Hôtel de Police  
19, bd Paixhans – 72000 Le Mans  
Centre d'accueil et d'orientation  
des victimes de violences  
Centre hospitalier  
194, av. Rubillard – 72000 Le Mans

**Allonnes ▶**

☎ 02 43 39 05 85  
Maison de la Justice du Droit  
10, rue Georges Bizet  
72703 Allonnes

**Fresnay-sur-Sarthe ▶**

☎ 02 43 33 33 99  
France services  
2, rue Abbé Lelièvre  
72130 Fresnay-sur-Sarthe

**La Ferté-Bernard ▶**

« Le Rendez-vous »  
17, rue Hoche – 72400 La Ferté Bernard

**La Flèche ▶**

☎ 02 43 94 04 15  
Tribunal de proximité  
1, rue Saint-Thomas – 72200 La Flèche

**Le Breil-sur-Mérize ▶**

☎ 02 72 88 03 62  
France services  
Allée des Chênes  
72370 Le Breil-sur-Mérize

**Le Grand-Lucé ▶**

☎ 02 43 40 92 76  
France services  
2, rue de Belleville – 72150 Le Grand-Lucé

**Mamers ▶**

Maison de l'État  
Sous-préfecture  
1, rue de la République – 72600 Mamers



Accompagnement  
Accueil – Information



Action d'information  
Sensibilisation auprès des professionnels



**Sablé-sur-Sarthe ▶**

☎ 02 43 62 47 00

**Maison de l'Enfance**  
**10, av des Bazinières**  
**72300 Sablé-sur-Sarthe**

**➤ L'APPUI 72 – ASSOCIATION MONTJOIE**

<https://www.montjoie.asso.fr/index.php?page=lappui72>

**COORDONNÉES Le Mans ▶**

☎ 02 43 14 15 44

**43, rue Paul Ligneul**  
**72000 Le Mans**

**➤ PLANNING FAMILIAL 72-53 (Sarthe) ■\***

<https://www.planning-familial.org/fr/le-planning-familial-de-la-sarthe-72>

**COORDONNÉES Le Mans ▶**

☎ 02 43 24 91 84

**28, place de l'Éperon**  
**72000 Le Mans**

**PERMANENCE La Ferté-Bernard ▶**

☎ 02 43 24 91 84

**« Le Rendez-vous »**  
**17, rue Hoche**  
**72400 La Ferté-Bernard**

*Le jeudi de 9 h 30 à 12 h. Présence d'une sage-femme et d'une conseillère conjugale et familiale.*

**PERMANENCE Mamers ▶**

☎ 02 43 24 91 84

**17, rue Ledru Rollin**  
**72600 Mamers**

*Le jeudi de 14 h 30 à 17 h. Présence d'une sage-femme et d'une conseillère conjugale et familiale.*

## ➤ SOLIDARITÉ FEMMES 72 ■\*

Solidarité Femmes des Pays de la Loire

<https://solidaritefemmes72.fr>

**COORDONNÉES** Le Mans ▶

☎ 02 43 78 12 75

✉ [accueil@solidaritefemmes72.fr](mailto:accueil@solidaritefemmes72.fr)

🗨 [m.me/sosfemmesaccueil72](https://m.me/sosfemmesaccueil72)

**52, rue du Puits de la Chaîne  
72000 Le Mans**

*Une fois par semaine, au tribunal  
de grande instance. Sur rendez-vous.*

## VENDÉE

85

## ➤ CIDFF VENDÉE ■\*

Centre d'information sur les droits des femmes et des familles

<https://cidff-vendee.fr>

**COORDONNÉES** La Roche-sur-Yon ▶

☎ 02 51 08 84 84

**10, av. du Littoral  
85000 La Roche-sur-Yon**

**PERMANENCES**

Challans, Fontenay-le-Comte,  
La Chataigneraie, La Roche-sur-Yon,  
Les Sables-d'Olonnes,  
Moutier-les-Mauxfaits, Saint-Fulgent,  
Saint-Gilles-Croix-de-Vie,  
Saint-Jean-de-Mont, Pouzauges.

## ➤ FRANCE VICTIMES 85 ■\*

<https://francevictimes85.fr>

**COORDONNÉES** La Roche-sur-Yon ▶

☎ 09 62 05 98 30 ou 02 44 40 85 15

✉ [francevictimes85lry@orange.fr](mailto:francevictimes85lry@orange.fr)

**55, bd Aristide Briand  
85000 La Roche-sur-Yon**

■ Accompagnement  
Accueil – Information

✳ Action d'information  
Sensibilisation auprès des professionnels

RETOUR  
INDEX

RETOUR  
SOMMAIRE

**Les Sables-d'Olonne ▶**

☎ 02 51 23 52 63

✉ francevictimes85lo@orange.fr.

**3, place du Palais de Justice  
85100 Les Sables-d'Olonne****➤ PLANNING FAMILIAL 85 ■\***<https://www.planning-familial.org/fr/le-planning-familial-de-vendee-85>**COORDONNÉES La Roche-sur-Yon ▶**

☎ 02 51 07 57 84

✉ planning.familial85@gmail.com

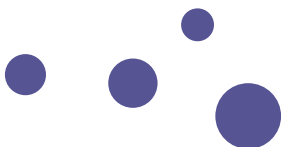
**71, bd Aristide Briand  
85000 La Roche-sur-Yon****➤ SOS FEMMES VENDÉE ■\****Solidarité Femmes des Pays de la Loire*

Action d'hébergement d'urgence

<https://www.sosfemmesvendee.fr>**COORDONNÉES La Roche-sur-Yon ▶**

☎ 02 51 47 77 59

✉ accueilfemmes@wanadoo.fr

**BP 712 – 85017 La Roche-sur-Yon****PERMANENCES**Challans, Fontenay-le-Comte,  
La Roche-sur-Yon, Les Sables-d'Olonne  
(y compris au commissariat),  
Les Herbiers, Luçon, Montaigu.  
*Sur rendez-vous.***■** Accompagnement  
Accueil – Information**✱** Action d'information  
Sensibilisation auprès des professionnels

# DE L'ENFANCE À L'ADOLESCENCE

## *une période de construction*

RAPPORTS DE GENRE

CONSTRUCTION SEXUELLE – CONSENTEMENT

NATIONAL

### ➤ **Allô Enfance en danger 119**

### ➤ **Fil Santé Jeunes**

<https://www.filsantejeunes.com/tchat>

Chat via le site Internet ouvert de 9 h à 22 h.

**Ressources en ligne, plateforme d'écoute au 0800 235 236.**

Thématiques abordées : amour, sexualité, santé et bien-être, handicap, rapport au corps, relation aux autres, santé mentale, addictions, nutrition, informations juridiques.

### ➤ **LÉIA est là.**

<https://leiaestla.fr>

**Ligne d'écoute, d'information et d'aide au 0800 004 134, de 8 h à 23 h, service et appel gratuits.**

LÉIA est là est une ligne d'écoute, d'information, et d'aide pour les questions d'identité sexuelle et de genre. Elle s'adresse aux personnes en questionnement, mais aussi à l'entourage, aux professionnel-le-s qui souhaitent aider une personne en difficulté.

### ➤ **Santé publique France**

<https://www.onsexprime.fr>

Accompagnement  
Accueil – Information



Action d'information  
Sensibilisation auprès des professionnels

RETOUR  
INDEX

RETOUR  
SOMMAIRE

## RÉGIONAL

## LOIRE-ATLANTIQUE

44

➤ **MdA LOIRE-ATLANTIQUE** Maison des adolescents ■\*

Jeunes de 11 à 21 ans • Famille • Professionnels

<http://www.mda44.fr>COORDONNÉES **Nantes** ▶

☎ 02 40 20 89 65

**7, rue Julien Videment – 44200 Nantes***Du lundi au samedi, de 13 h à 18 h (fermé le samedi pendant les vacances scolaires).***Saint-Nazaire** ▶

☎ 02 51 10 75 75

**80, av. du Général de Gaulle  
44600 Saint-Nazaire***Lundi, mercredi, vendredi, de 13 h à 18 h.*PERMANENCE **Nord** ▶

☎ 02 40 51 55 60

**11 bis, route d'Abbaretz – 44170 Nozay***Accueil sur les différentes communautés de communes. Sur rendez-vous.*PERMANENCE **Sud** ▶

☎ 02 28 21 44 40

**41, av. de Nantes  
44140 Aigrefeuille-sur-Maine***Accueil sur les différentes communautés de communes. Sur rendez-vous.*➤ **PLANNING FAMILIAL 44** ■\*<https://www.planning-familial.org/fr/le-planning-familial-de-loire-atlantique-44>COORDONNÉES **Nantes** ▶

☎ 02 40 20 41 51

✉ [contacts@planningfamilial44.com](mailto:contacts@planningfamilial44.com)**4, rue Meuris – 44100 Nantes**■ Accompagnement  
Accueil – Information\* Action d'information  
Sensibilisation auprès des professionnels

**Saint-Nazaire** ▶

☎ 02 51 10 79 79

✉ saintnazaireplanning@gmail.com

**80, av. du Général de Gaulle  
44600 Saint-Nazaire****MAINE-ET-LOIRE**

49

**➔ Mda MAINE-ET-LOIRE** *Maison des adolescents* ■\*

Jeunes de 11 à 21 ans • Famille • Professionnels

<https://maisondesados49.fr>**COORDONNÉES Angers** ▶

☎ 02 41 80 76 62

✉ contact@maisondesados-angers.fr

**1, place André Leroy  
49100 Angers****Saumur** ▶

☎ 02 41 83 30 82

✉ antennesaumurois@maisondesados-angers.fr

**Place Verdun – 49400 Saumur****PERMANENCES** Mission locale, Allonnes, Montreuil-Bellay.**Cholet** ▶

☎ 06 74 97 69 29

✉ antennecholet@maisondesados-angers.fr

**7, av. Maudet – 49300 Cholet****PERMANENCES Baugé** ▶

☎ 02 41 80 76 62

✉ permanencebaugé@maisondesados-angers.fr

**Centre social Espace Baugeois  
Square du Pont des Fées****49150 Baugé***Sur rendez-vous.*■ **Accompagnement**  
Accueil – Information✱ **Action d'information**  
Sensibilisation auprès des professionnels

**Durtal ▶**

✉ permanencesals@maisondesados-angers.fr

**Espace Camille Claudel**  
**3, rue Camille Claudel**  
**49340 Durtal**

*Un vendredi sur deux. De 15 h à 19 h.*  
*Sur rendez-vous.*

**Seiches-sur-le-Loir ▶**

✉ permanencesals@maisondesados-angers.fr

**France services**  
**14, rue Henri Régnier**  
**49140 Seiches-sur-le-Loir**

*Un mardi sur deux. De 14 h 30 à 18 h 30.*  
*Sur rendez-vous.*

**➤ MAISON DES PARENTS ET DES ADOS ■ \*****COORDONNÉES Trélazé ▶**

☎ 02 41 42 19 26

✉ lamaisondesparents49@orange.fr

**54, av. de la République**  
**49800 Trélazé**

**➤ PLANNING FAMILIAL 49 ■ \***

<https://www.planning-familial.org/fr/le-planning-familial-de-maine-et-loire-49>

**COORDONNÉES Angers ▶**

☎ 02 41 88 70 73

✉ planningfamilial49@orange.fr

**3, rue André Maurois**  
**49100 Angers**

**Saumur ▶**

**Espace Jean Rostand**  
**330, rue Emmanuel Clairefond**  
**49400 Saumur**

■ Accompagnement  
 Accueil – Information

✳ Action d'information  
 Sensibilisation auprès des professionnels

## ➤ **MdA 53** *Maison des adolescents* ■\*

<https://mda53.fr>

### COORDONNÉES **Laval** ▶

☎ 02 43 56 93 67

49, rue Jules Ferry – 53000 Laval

### PERMANENCES **Château-Gontier-sur-Mayenne** ▶

Rue Boulet Lacroix

53200 Château-Gontier-sur-Mayenne

### **Craon** ▶

Maison de services au public

29, rue de la Libération

53400 Craon

### **Évron** ▶

Centre socioculturel « Trait d'Union »

32 bis, rue de Montaigu

53600 Évron

### **Mayenne** ▶

Centre médico-scolaire

Impasse Robert Buron – 53100 Mayenne

## ➤ **PLANNING FAMILIAL 72-53** (Mayenne) ■\*

<https://www.planning-familial.org/fr/le-planning-familial-de-la-sarthe-72>

### COORDONNÉES **Laval et Évron** ▶

*Permanences : 1 mercredi tous les 15 jours.*

*Présence d'une conseillère conjugale et familiale.*

*Entretiens sur rendez-vous, de préférence.*

### PERMANENCE **Laval** ▶

☎ 02 43 24 91 84

42, rue Noémie-Hamard – 53000 Laval  
(locaux Aides 53)

### PERMANENCE **Évron** ▶

☎ 02 43 24 91 84

Centre social « Trait d'Union »

32 bis, rue de Montaigu – 53600 Évron

■ Accompagnement  
Accueil – Information

✳ Action d'information  
Sensibilisation auprès des professionnels



**MdA 72** Maison des adolescents \*

<https://www.mda72.fr>

**COORDONNÉES** **Le Mans** ▶

 02 43 24 75 74

14, av. du Général de Gaulle  
72000 Le Mans

**PERMANENCES** **Sur rendez-vous**

**Alonnes** ▶

Centre social  
Av. du Général de Gaulle – 72700 Allonnes

**La Ferté-Bernard**

« Le Rendez-Vous » ▶

17, rue Hoche – 72400 La Ferté-Bernard

**La Flèche** ▶

CIO (Centre d'information et d'orientation)  
14, route de Boucheveau  
72200 La Flèche

**Mamers** ▶

Centre hospitalier  
Service consultations externes  
Route du Mêle-sur-Sarthe – 72600 Mamers

**Montval-sur-Loir** ▶

Centre Social – 4, rue de la Bascule  
72500 Montval-sur-Loir

**Sablé-sur-Sarthe** ▶

Espace Pasteur – 25 bis, rue Pasteur  
72300 Sablé-sur-Sarthe

**Saint-Calais** ▶

Maison médicale  
5, av. du Général de Gaulle  
72120 Saint-Calais

**Sillé-le-Guillaume** ▶

Maison de santé pluridisciplinaire  
7, place de la Gare  
72140 Sillé-le-Guillaume

 Accompagnement  
Accueil – Information

 Action d'information  
Sensibilisation auprès des professionnels

## ➤ **PLANNING FAMILIAL 72-53** (Sarthe) ■\*

<https://www.planning-familial.org/fr/le-planning-familial-de-la-sarthe-72>

### COORDONNÉES **Le Mans** ▶

☎ 02 43 24 91 84

**28, place de l'Éperon  
72000 Le Mans**

### PERMANENCE **La Ferté-Bernard** ▶

☎ 02 43 24 91 84

« **Le Rendez-Vous** »  
**17, rue Hoche  
72400 La Ferté-Bernard**

*Le jeudi de 9 h 30 à 12 h.  
Présence d'une sage-femme  
et d'une conseillère conjugale et familiale.*

### PERMANENCE **Mamers** ▶

☎ 02 43 24 91 84

**17, rue Ledru Rollin  
72600 Mamers**

*Le jeudi de 14 h 30 à 17 h.  
Présence d'une sage-femme et  
d'une conseillère conjugale et familiale.*

## VENDEE

85

## ➤ **MdA 85** Maison des adolescents ■\*

<https://www.mda-85.com>

### COORDONNÉES **La Roche-sur-Yon** ▶

☎ 02 51 62 43 33

✉ [contact@mda-85.com](mailto:contact@mda-85.com)

**133, bd Aristide Briand  
85000 La Roche-sur-Yon**

*Du lundi au jeudi de 10 h à 19 h,  
le vendredi de 10 h à 18 h,  
le samedi matin de 9 h à 12 h*

■ Accompagnement  
Accueil – Information

✱ Action d'information  
Sensibilisation auprès des professionnels

RETOUR  
INDEX

RETOUR  
SOMMAIRE

Sur rendez-vous au 02 51 62 43 43

**La Roche-sur-Yon** ▶

Mairie Annexe de La Garenne

147, rue de Friedland

85000 La Roche-sur-Yon

Maison de quartier La Vallée Verte

10, av. Picasso – 85000 La Roche-sur-Yon

**Aizenay** ▶

Espace Monseigneur

1, rue Monseigneur Gendreau

85190 Aizenay

**Challans** ▶

Espace Jeunes

6, bd Jean Yole – 85300 Challans

**Chantonay** ▶

Espace Sully

8, rue Travot – 85110 Chantonay

**Les Herbiers** ▶

Communauté de communes

6, rue du Tourniquet – 85500 Les Herbiers

**Les Sables-d'Olonne** ▶

Espace ressources familles

27, rue des Capucines

85100 Les Sables d'Olonne

**Luçon** ▶

Forum des associations

14, place du Général Leclerc

85400 Luçon

**Montaigu** ▶

Mon Espace Service

Zone de la Bretonnière

1, rue René-Descartes – Boufféré

85600 Montaigu

**Mortagne-sur-Sèvre** ▶

Maison de la santé

2, rue Mozart – 85290 Mortagne-sur-Sèvre

**Noirmoutier** ▶

Espace Grain de Sel

18, rue de la Poste – 85330 Noirmoutier



Accompagnement  
Accueil – Information



Action d'information  
Sensibilisation auprès des professionnels

**Pouzauges ▶**

Maison de l'intercommunalité  
La Fournière – 85700 Pouzauges

**Saint-Gilles-Croix-de-Vie ▶**

Centre Socioculturel – « La Petite Gare »  
35, rue du maréchal Leclerc  
85800 Saint-Gilles-Croix-de-Vie

**Saint-Jean-de-Monts**

MISAP (Maison intercommunale  
des services aux familles)  
7, rue des Anciens d'AFN  
85160 Saint-Jean-de-Monts

ANTENNE  
SUD-VENDEE

**Fontenay-le-Comte ▶**

☎ 02 51 50 03 04

✉ contact@antenne-sud-85.com

34, rue Rabelais  
85200 Fontenay-le-Comte

*Du lundi au vendredi de 10 h à 18 h.  
Avec ou sans rendez-vous.*

PERMANENCES  
D'ACCUEIL

**Sur rendez-vous au 02 51 50 03 04****Benet ▶**

Centre socio-culturel « Le Kiosque »  
13, rue de la Cure – 85490 Benet

**La Châtaigneraie ▶**

Maison des services  
7, place de la République  
85700 La Châtaigneraie

**Saint-Hilaire-des-Loges ▶**

Mairie – Rue Charles Fradin  
85240 Saint-Hilaire-des-Loges

**➤ PLANNING FAMILIAL 85 ■ \***

[https://www.planning-familial.org/fr/  
le-planning-familial-de-vendee-85](https://www.planning-familial.org/fr/le-planning-familial-de-vendee-85)

COORDONNÉES

**La Roche-sur-Yon ▶**

☎ 02 51 07 57 84

✉ planning.familial85@gmail.com

71, bd Aristide Briand  
85000 La Roche-sur-Yon

■ Accompagnement  
Accueil – Information

✱ Action d'information  
Sensibilisation auprès des professionnels

# INDEX

## des structures ressources

### A

- **AAVAS** (*Association d'aide aux victimes d'abus sexuels*) ..... 17
- **AMEBAT** ..... 6
- **Association « Nantes objectif zéro »** ..... 4
- **Association Solidarité estuaire**..... 15

### C

- **CIDFF** (*Centre d'information sur les droits des femmes et des familles*)
  - Loire-Atlantique / Nantes (44)..... 15
  - Maine-et-Loire (49)..... 18
  - Mayenne (53)..... 19
  - Sarthe (72)..... 21
  - Vendée (85)..... 24
- **CIFF** (*Centre d'information Féminin et Familial*) ..... 18
- **Citad'Elles** ..... 16
- **Collectif 1<sup>er</sup> décembre Choletais** ..... 5
- **Collectif 1<sup>er</sup> décembre 85** ..... 5
- **Collectif tout SEXplique 53 !**..... 5
- **Collectif tout SEXplique 72 !**..... 5
- **COREVIH** ..... 3

### E

- **Enosia – La Citad'Elle** ..... 20

### F

- **Femmes solidaires**
  - Laval..... 20
  - Le Mans..... 21
- **France victimes**
  - Loire-Atlantique (44)..... 16
  - Maine-et-Loire (49)..... 18
  - Sarthe (72)..... 21-23
  - Vendée (85)..... 24-25

### G

- **GIST** (*Groupement interprofessionnel de santé au travail*) ..... 6

### L

- **L'Appui 72 – Association Montjoie**..... 23

## M

- **MdA** (*Maison des adolescents*)
  - Loire-Atlantique (44)..... 27
  - Maine-et-Loire (49)..... 28-29
  - Mayenne (53)..... 30
  - Sarthe (72)..... 31
  - Vendée (85)..... 32-34
- **Maison des parents et des ados**..... 29
- **MSA**
  - Loire-Atlantique – Vendée..... 6, 12
  - Maine-et-Loire..... 8
  - Mayenne – Orne – Sarthe ..... 10, 11
- **MTPL 44** ..... 6

## P

- **Planning familial**
  - Loire-Atlantique (44)..... 16, 27-28
  - Maine-et-Loire (49)..... 19, 29
  - Mayenne (53)..... 20, 30
  - Sarthe (72)..... 23, 32
  - Vendée (85)..... 25, 34
- **PSTVL** (*Prévention santé travail Vendée littoral*)..... 12-13

## R

- **Réseau en santé sexuelle 49**..... 5
- **Réseau local santé sexuelle et vie affective du bassin nazairien**.... 4
- **Réseau santé – Migrant de Châteaubriant**..... 4
- **Réseau santé – Précarité du pays d'Ancenis** ..... 4
- **RESTEV** (*Réseau santé au travail d'entreprises de Vendée*)..... 13

## S

- **Santé au travail 72 (ST 72)** ..... 11
- **SATM** (*Santé au travail en Mayenne*)..... 11
- **SIVS 44** (*SOS Inceste & Violences sexuelles*)..... 17
- **SMIA** (*Service médical interentreprises de l'Anjou*)..... 9
- **SMIE** (*Service médical inter-entreprises*)..... 7
- **SMINOV** (*Service médical interentreprises du Nord-ouest vendéen*) ... 13
- **Solidarité femmes Loire-Atlantique** ..... 17
- **Solidarité femmes 49** ..... 19
- **Solidarité femmes 72** ..... 24
- **SOS Femmes Vendée**..... 25
- **SSAJ 85** (*Santé sexuelle auprès des jeunes*) ..... 5
- **SSTRN** (*Service de santé au travail de la région Nantaise*) ..... 7-8
- **STCS** (*Santé travail Cholet – Saumur*) ..... 9-10

## V

- **Victimes et prévention pénale 53**..... 21





## Mutualité Française Pays de la Loire

Siège social : 29, quai François Mitterrand  
44200 Nantes

<https://paysdelaloire.mutualite.fr>

☎ 02 40 41 27 14

✉ [contact@mfpl.fr](mailto:contact@mfpl.fr)



## APMSL

1 ter, rue des Forgerons – 44220 Couëron

<https://www.apmsl.fr>

☎ 02 28 21 97 35

✉ [contact@apmsl.fr](mailto:contact@apmsl.fr)

Avec le soutien de

